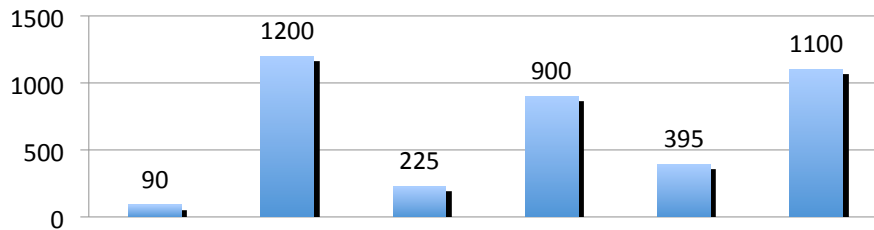


Rapporto osservato Q/Vr 'Portata pompata / Volume riscaldato' per il riscaldamento (risp. la climatizzazione e lo sprinkler*) di 6 edifici tramite pompe termiche acqua/acqua

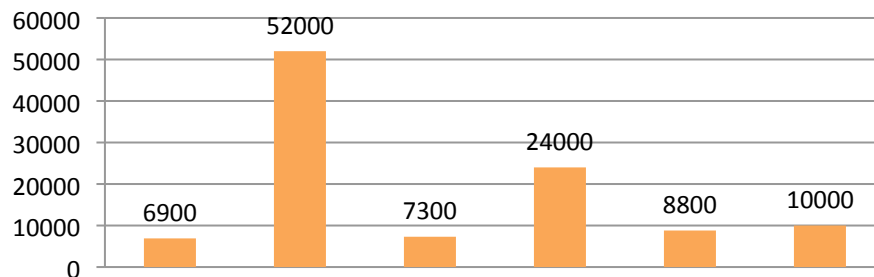
Residenza	Comune	No. Mappale	Q/V*10'000		
			Q [l/min]	V [mc]	[l/min.m ³]
Al Parco	Bellinzona	1056	90	6900	130 minergie
Gruenenfelder	Magadino	1770	1200	52000	231
Olivo	Monte Carasso	2110	225	7300	308
Al Castello	Bellinzona	1187	900	24000	375
Adelina SA	Bellinzona	3678	395	8800	449
Albergo Internazionale	Bellinzona	1164	1100	10000	1100

*per i casi Gruenenfelder e Al Castello, l'acqua pompata serve anche per la climatizzazione e l'impianto antiincendio sprinkler

Portata pompata Q [l/min]



Volume riscaldato Vr [m³]



Rapporto unitario osservato Q/Vr per unità di 10'000 mc riscaldati [l/min.m³]

